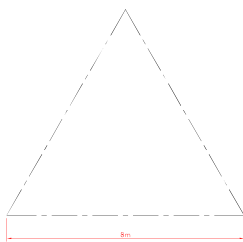
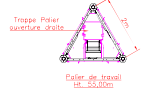
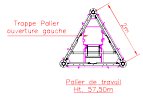
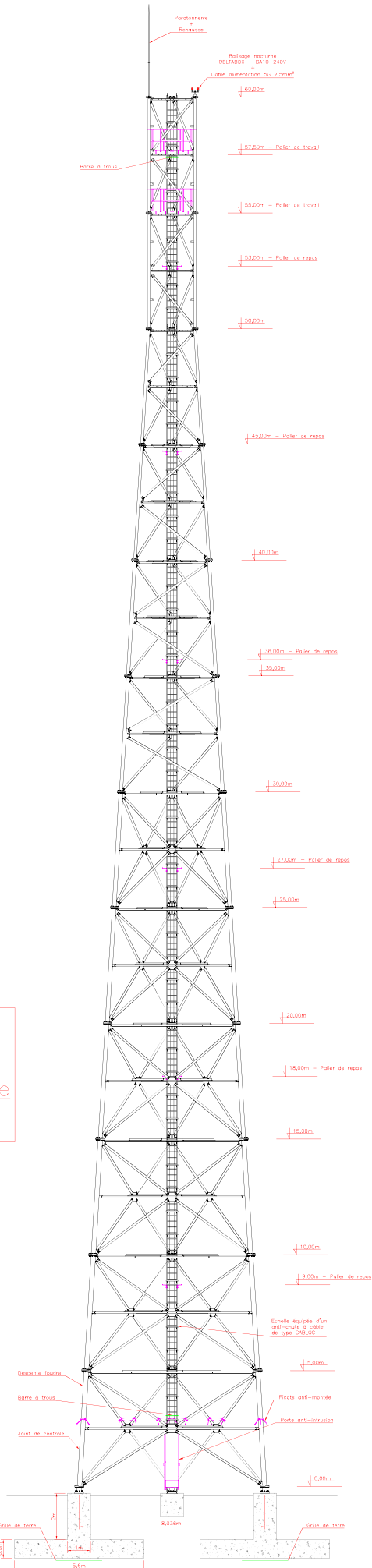


Hauteur	2A	3	4	5	6	7 Option A	8 Option A	9 Option A	10 Option A	11 Option A	12 Option A
Ø Nominal	Ø 114,3	Ø 114,3	Ø 114,3	Ø 120,7	Ø 130,7	Ø 138,3	Ø 148,3	Ø 158,3	Ø 168,3	Ø 178,3	Ø 183,7
Ø Dispense	Ø 88,9	Ø 88,9	Ø 88,9	Ø 88,9	Ø 88,9	Ø 88,9	Ø 88,9	Ø 88,9	Ø 88,9	Ø 88,9	Ø 88,9
Épaisseur	L 60 x 60 x 6	L 60 x 60 x 6	L 60 x 60 x 6	L 60 x 60 x 6	L 60 x 60 x 6	L 70 x 70 x 7	L 70 x 70 x 7	L 70 x 70 x 7	L 70 x 70 x 7	L 70 x 70 x 7	L 70 x 70 x 7
Base	ROUGE	BLANC	ROUGE	BLANC	BLANC	ROUGE	BLANC	BLANC	ROUGE	ROUGE	BLANC

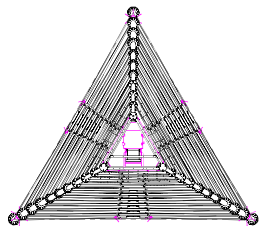


Balissage Diurne
Blanc RAL 9016
Rouge RAL 3001
Balissage Nocturne
2 Feux à 60,00m

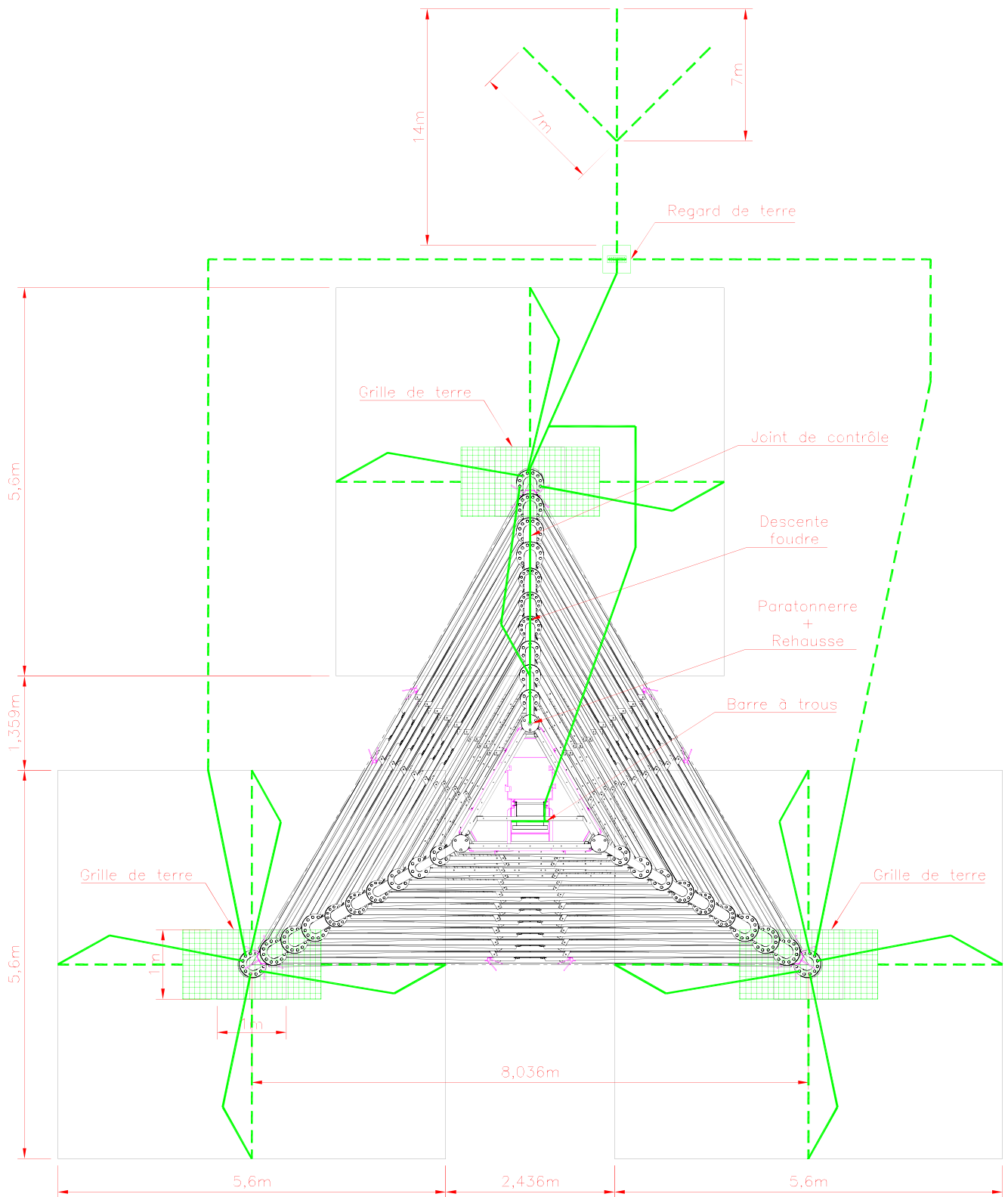


PYLONE CAMUSAT
CTA2 - 60m Base 12

Vent Extrême = 149,1 km/h
Dépointage <20° en tête
Surface Antenne = 20m²



LA TUILERIE 78860 SAINT NOM LA BRETECHE Tel: 01.34.62.63.64 - Fax: 01.34.62.98.17		Document lié : ELEVATION	CAMUSAT S.A.
		Date: 29/03/11 Echelle: 1/185	
Dessiné : D.RANDON	Vérifié : S.MARTIN	Désignation : CTA2 - 60m - Base 12 - CONGO	Numéro de plan : FC 25264
© Ce document, propriété exclusive de la société CAMUSAT S.A. ne peut être reproduit, communiqué à des tiers ou utilisé sans son autorisation écrite			Ind : A



LA TUILERIE 78860 SAINT NOM LA BRETECHE Tel: 01.34.62.63.64 - Fax: 01.34.62.98.17		Document lié - RESEAU TERRE Date: 29/03/11 Echelle: slc			CAMUSAT S.A.	
Dessiné: D.RANDON	Vérifié: S.MARTIN	Désignation: CTA2 - 60m - Base 12 - CONGO			Numéro de plan: FC 25264	Ind.: A